

# Woonhuis Zevenhuizen

**Hoek &  
de Wit  
Architecten**



De opdracht; het verbouwen van de begane grond van de bestaande woning aan de rand van Zevenhuizen.

De garage en berging zijn veranderd in een eetkeuken met grote glaspuien. Door de open transparante hoek heb je vanuit de keuken een fantastisch uitzicht over de weilanden.

Het te lage dak van de berging is gedeeltelijk verwijderd en er is een nieuw schuin dak aangebracht. Het nieuwe schuin oplopende dak zorgt voor meer volume, licht en uitzicht.

Woonkamer en eetkeuken liggen in een L-vorm en omsluiten zo de zuidwest georiënteerde tuin.

Een nieuw verbindend element tussen eetkeuken en woonkamer is de schuine – rode wand.

Hierachter ligt de badkamer welke wordt ontsloten vanuit de hoofdslaapkamer.

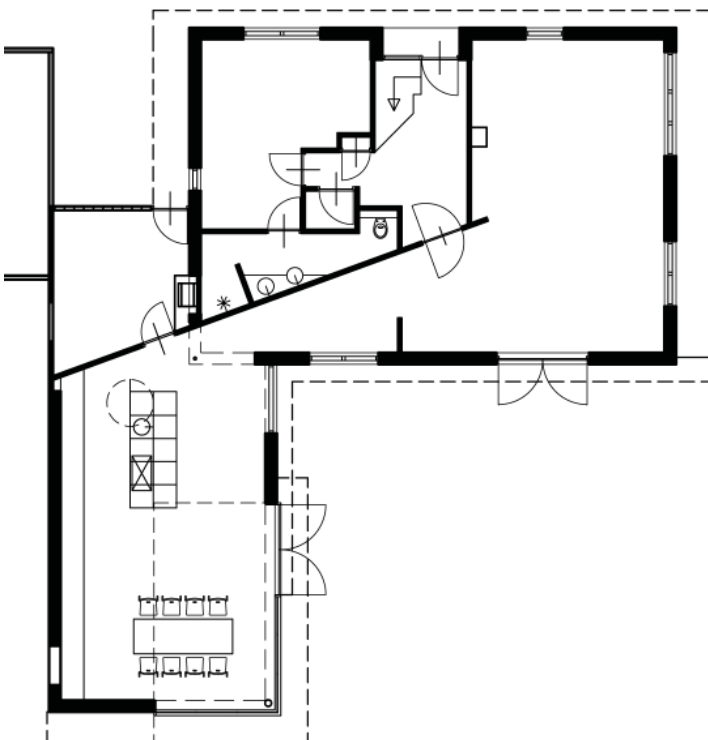
Hoek & de Wit Architecten  
Mijnbouwstraat 112  
2628 RX Delft  
015 2562510  
[www.hoekwit.nl](http://www.hoekwit.nl)



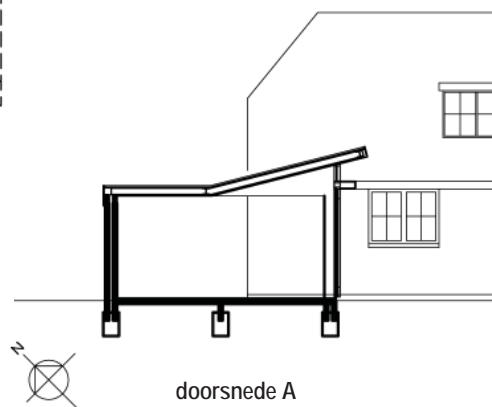
rode wand als verbindend element  
tussen eetkeuken en woonkamer



schuin oplopend dak



plattegrond begane grond



doorsnede A

Verbouwing woonhuis:  
Kratonlaan 71, Zevenhuizen  
Opdrachtgever: Fam. Hoogervorst  
Oplevering: 2008