

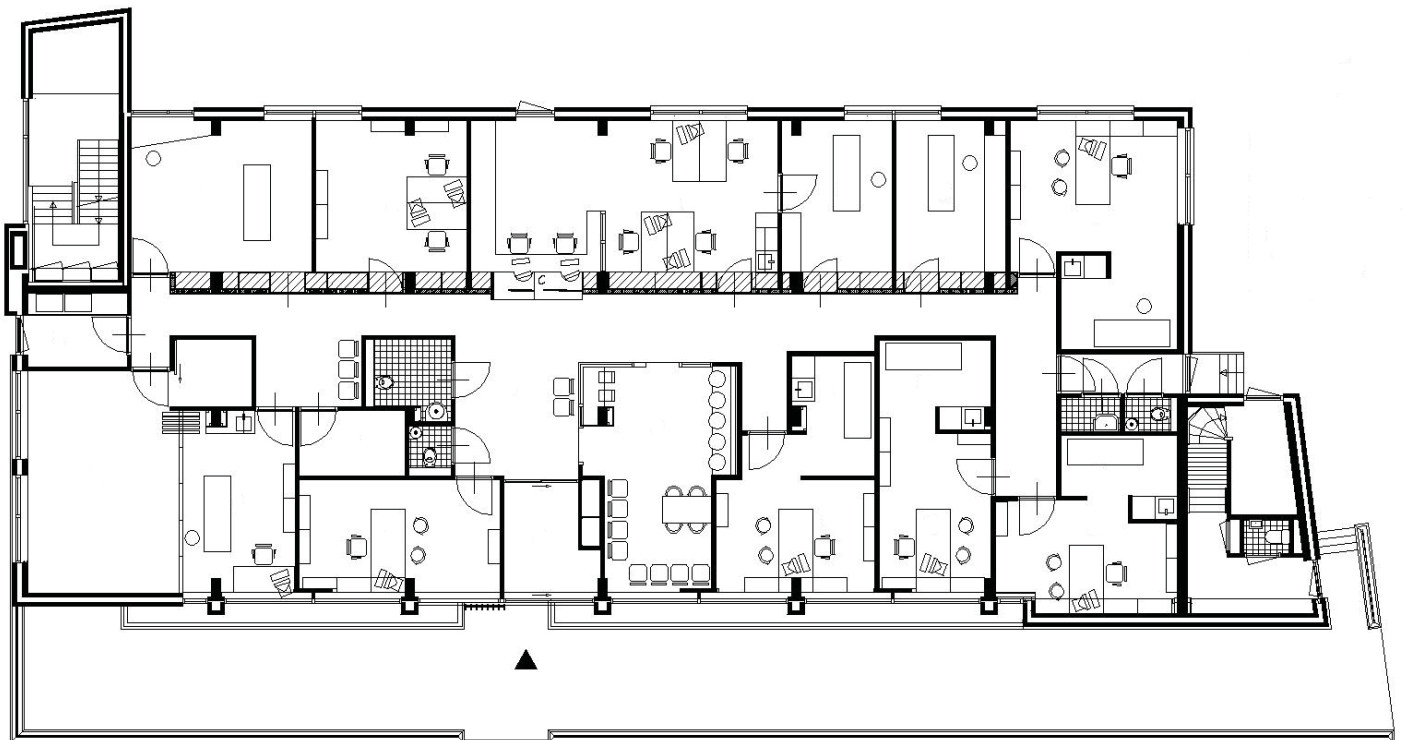
# Gezondheidscentrum Wateringseveld

**Hoek &  
de Wit  
Architecten**



Het gezondheidscentrum bevindt zich op de begane grond van een woongebouw. Door het grid van de kolommen is het woningbouwcasco duidelijk in de plattegrond te herkennen.

Hierin is een programma gerealiseerd dat plaats biedt aan vier huisartsen, een fysiotherapeut, een maatschappelijk werker en de wijkverpleging. Een speelse gang met een duidelijke oriëntatie leidt naar alle ruimtes die door de verschillende kleuren goed herkenbaar zijn.



Hoek & de Wit Architecten  
Mijnbouwstraat 112  
2628 RX Delft  
015 2562510  
[www.hoekwit.nl](http://www.hoekwit.nl)

Aan één kant van de brede gang is de wand extra dik uitgevoerd zodat een rij kolommen wordt verhuld. In deze rechte wand zijn een vijftal deuropeningen, een balie en verschillende kasten verwerkt. De andere kant van de gang verspringt juist bij alle vertrekken, en hier worden de wachtruimte en spreekkamers ontsloten.

Ook in de materialisering zijn de wanden verschillend uitgevoerd in een meanderende systeemwand en een gladde wand van betonplex.

Het gezondheidscentrum heeft door zijn levendige interieur een ongedwongen karakter gekregen.

