

# Vakantiehuis Boyl

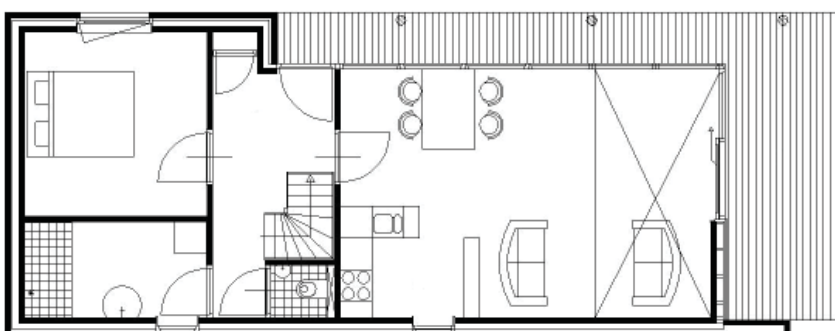
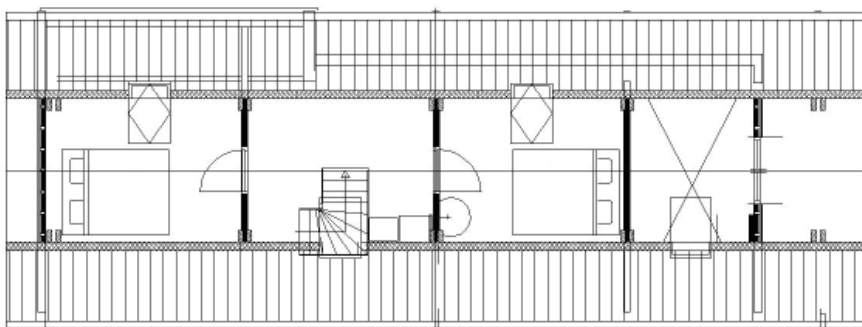
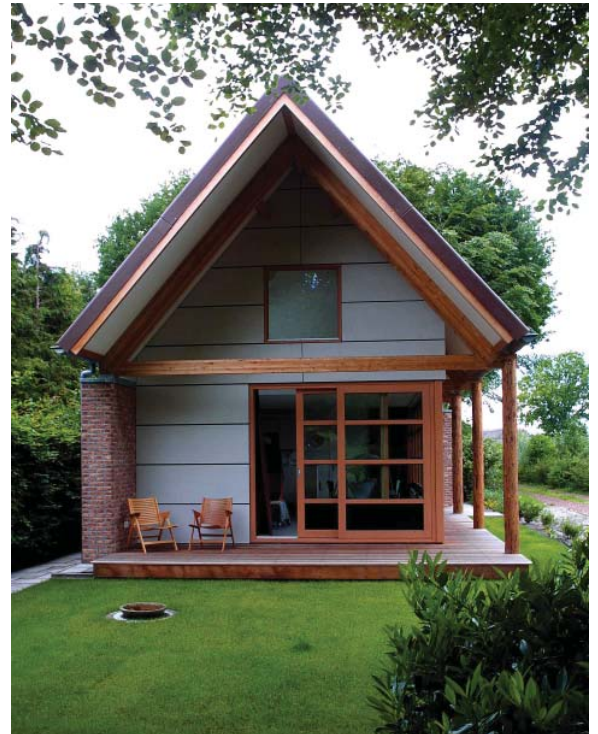


Na de analyse van een bestaand vakantiehuisje op een langwerpige kavel is in plaats van verbouwen gekozen voor nieuwbouw. De opdrachtgever uit Amsterdam heeft nu een nieuw vakantiehuis in het kleine Friese dorpje Boijl vlakbij Drenthe. Voor de nieuwbouw is het archetypen van een huis met pindak als uitgangspunt genomen.

De veranda die zuid-oost is georiënteerd heeft een uitzicht over de weilanden en biedt tegelijkertijd toegang tot het huis. Een vide verbindt de twee extra slaapkamers boven met de verschillende ruimtes beneden.







De kracht van het ontwerp komt tot uitdrukking in de zorgvuldige uitwerking. Met relatief goedgekoopte materialen zijn de aansluitingen en afwerkingen tot in de details doordacht. De kolommen zijn boomstammen uit een nabijgelegen bos en ook de gelamineerde spanten en kozijnen zijn gemaakt van hout. De horizontale verdeling van de ramen is doorgevoerd in de bekleding met vezelcementplaten. De gevels bestaan verder uit baksteen en het dak is opgebouwd uit prefab-elementen met golfplaat. De charme van het huisje is zijn weldoordachte eenvoud.

Oprichtgever: fam. Cohen  
 Aannemer:  
 Aannemingsbedrijf Busstra V.O.F.  
 Oplevering: 2001