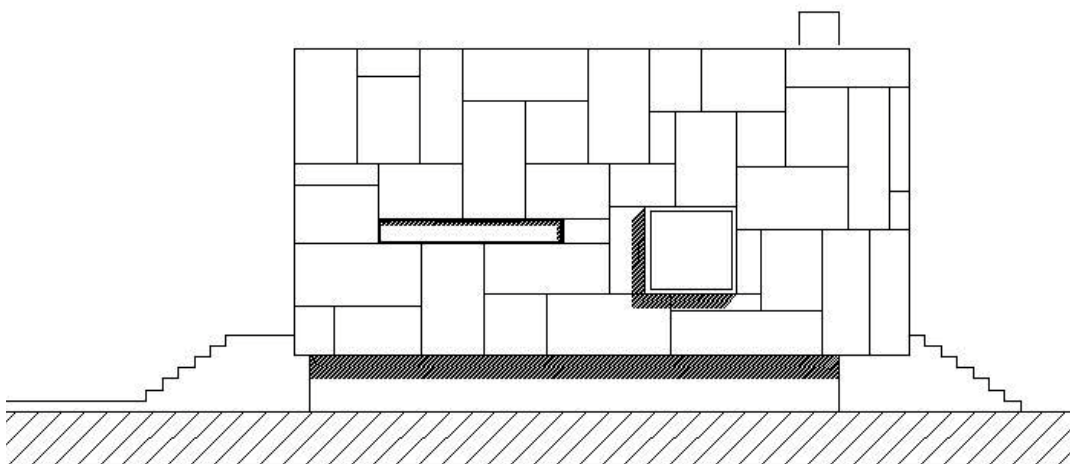


Florence Nightingalelaan Delft

**Hoek &
de Wit
Architecten**

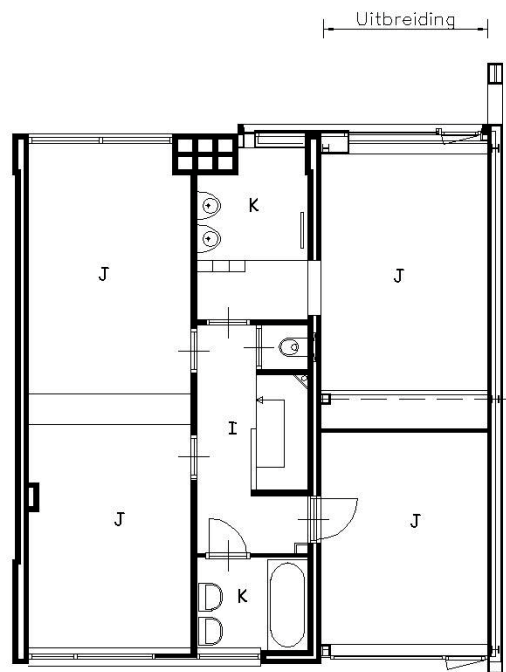
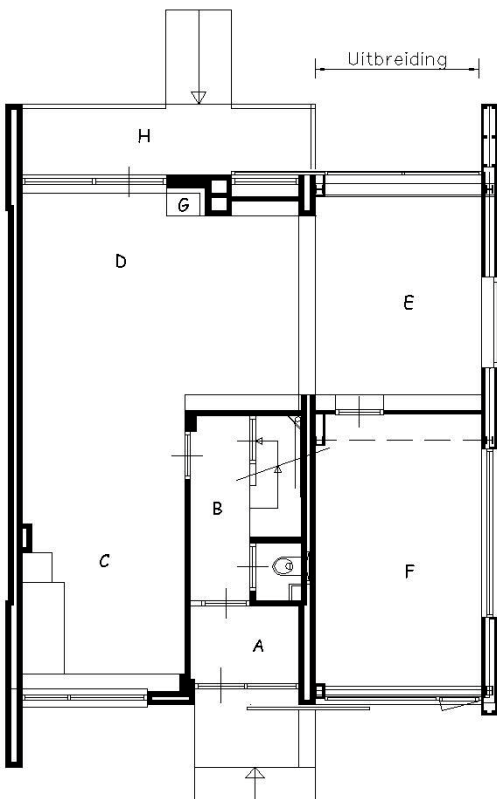


Zijgevel

Bij de verbouwing van een woonhuis is de woonruimte door een aanbouw in de zijtuin anderhalf keer zo groot geworden.

De oorspronkelijke woonplaattegrond heeft vier royale slaapkamers en twee badkamers gekregen, georganiseerd rondom een kern met daarin onder andere het trappenhuis. De nieuwe zijgevel op de kop van de rij huizen is ontworpen als een karakteristiek element, gemaakt van Eternit panelen in verschillende formaten rechthoeken en vierkanten. In deze wand zijn drie openingen. De nieuwe voor- en achtergevel sluiten aan bij de rest van het gebouw.

Hoek & de Wit Architecten
Mijnbouwstraat 112
2628 RX Delft
015 2562510
www.hoekwit.nl



Opdrachtgever: Fam. Steutel
 Aannemer: Gebr. Mensert
 Oplevering: 2008