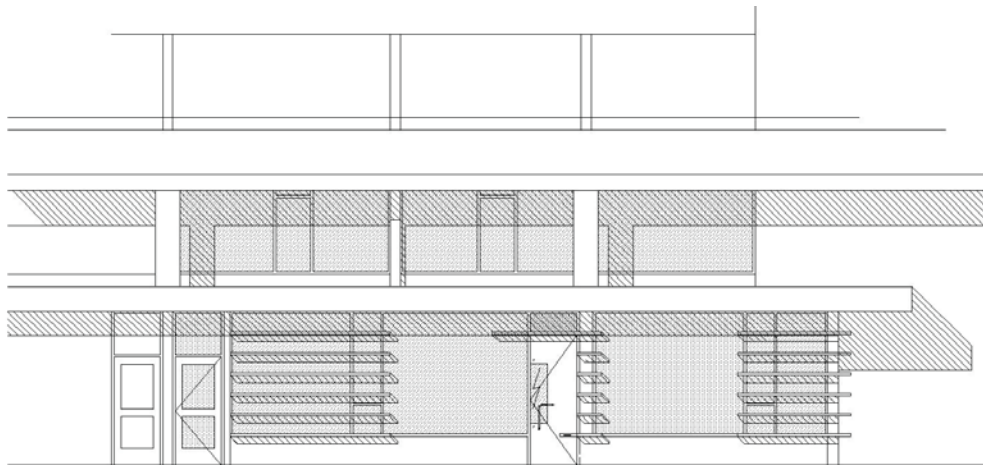


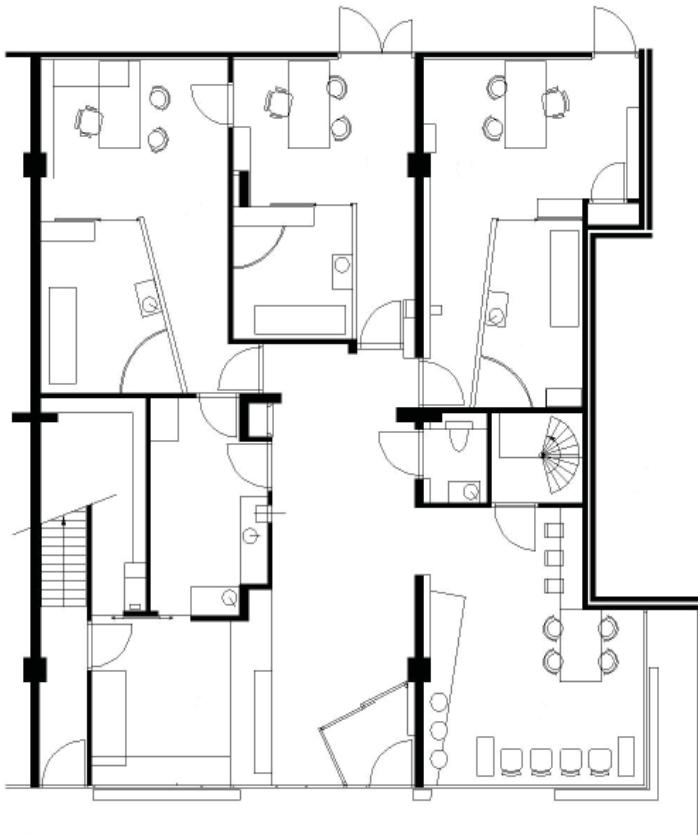
Huisartsenpraktijk Breugem Oosthoek Delft

**Hoek &
de Wit
Architecten**



De huisartsenpraktijk biedt plaats aan twee huisartsen en een arts in opleiding. De voorgevel van de praktijk bestaat uit een grote glazen pui. Op de kozijnen zijn lamellen gemonteerd om binnen de privacy te waarborgen. Naar de straat toe vormen de lamellen tevens een blikvanger.

Hoek & de Wit Architecten
Mijnbouwstraat 112
2628 RX Delft
015 2562510
www.hoekwit.nl



In de kamers van de huisartsen worden bezoekers via de schuine wand van de onderzoekskamer naar de spreekkamer geleid. De onderzoekskamer is verder afgesloten met een verplaatsbaar en translucentscherm.

Op de begane grond zijn ook de wachtruimte en een receptie. De balie van de receptie heeft een lager gedeelte voor rolstoelgebruikers en kinderen en loopt visueel door als lambrisering tegen de wand van een klein laboratorium.

Later is een verdieping toegevoegd aan de praktijk. De grootste opgave van de uitbreiding was om een trap en een lift in te passen in de bestaande plattegrond.

Het ontwerp van nog twee spreekkamers, een wachtruimte, de administratie en een personeelsruimte boven is ontworpen als geheel met de begane grond. Voor de afwerking zijn dezelfde materialen gebruikt en alleen met kleur zijn er extra accenten aangebracht.

Ondanks beperkingen in de bestaande situatie is een ruimtelijke kwaliteit gerealiseerd.

Opdrachtgever:
Breugem & Oosthoek
Aannemer:
Naaborgs Bouwbedrijf
Oplevering:
Begane grond 1998
1e Verdieping 2008